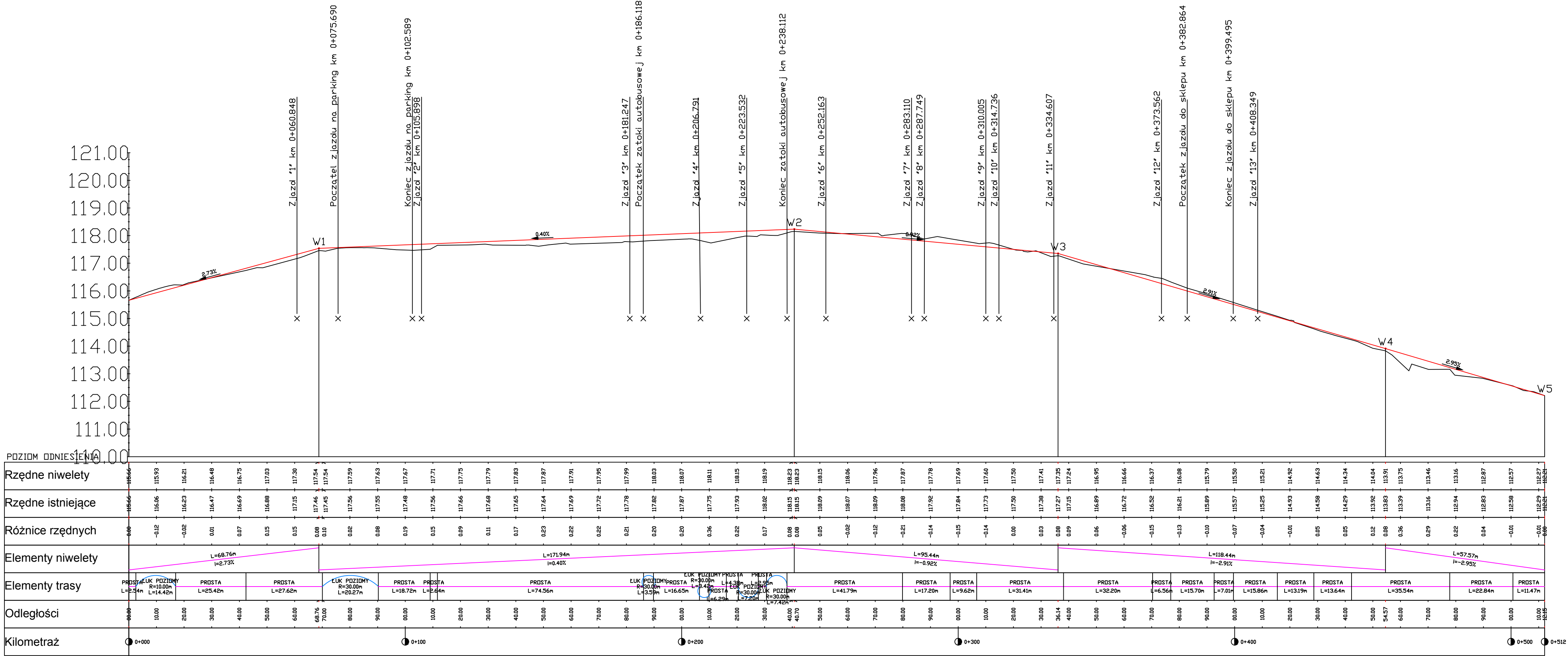


LEGENDA:

- projektowana niweleta
- istniejący teren



Biuro Projektów Budowlanych
ul. Bartosza Głowackiego 18,
87-100 Toruń, biuro@bpb.net.pl
tel. 693-875-765

| Wykonali | Branża | Imię i Nazwisko | Uprawnienia | Podpis |
|-------------|---------|--|----------------------|--------|
| Projektował | drogowa | inż. Wojciech Kłatecki | KUP/0031/ POOD/05 | |
| Opracował | drogowa | mgr inż. Maciej Kot mgr inż. Tomasz Kucal | — | |

Investycja:
Przebudowa drogi powiatowej nr 1705C
Wiewiórki - Nowa Wieś Królewska w 0+000 do 3+339 km,
Przebudowa nawierzchni drogowej od km 2+834 do km
3+339

Adres:
Wiewiórki - Nowa Wieś Królewska, gmina Płużnica, powiat
wąbrzeski, województwo kujawsko-pomorskie

Investor:
Zarząd Dróg Powiatowych w Wąbrzeźnie
ul. 1-go Maja 61, 87-200 Wąbrzeźno

Nazwa rysunku:
Profil podłużny

| | | | | | |
|--------|------------|-------|-------------|----------|-----|
| skala: | 1:100/1000 | data: | 17.08.2017r | nr rys.: | 3.3 |
|--------|------------|-------|-------------|----------|-----|